



ЕВРОПЕЙСКИ СЪЮЗ

ЕВРОПЕЙСКИ ФОНД ЗА РЕГИОНАЛНО РАЗВИТИЕ

ИНВЕСТИРАМЕ ВЪВ ВАШЕТО БЪДЕЩЕ!



БЪЛГАРСКО ПРАВИТЕЛСТВО



Проект „JobEase за жени - Повишаване на потенциала на безработните жени за намиране на работа в трансграничния РО-БГ регион“, код 16.4.2.089, eMS ROBG-143

Партньори: Фондация „Идеин Развитие“ и Асоциация за устойчиво развитие Слатина

# Алтернативни методи за търсене на работа



Asociația pentru Dezvoltare Durabilă Slatina



Interreg



ЕВРОПЕЙСКИ СЪЮЗ

[www.interregrobg.eu](http://www.interregrobg.eu)



# Защо АЛТЕРНАТИВНИ?

# А кои са ТРАДИЦИОННИТЕ?



## Какво означава търсене на работа

- Най-важен е самият търсец работа
- Търсенето на работа е процес, не събитие
- Отношението на търсеция работа към процеса на търсене оказва влияние върху резултата
- Търсенето на работа е най-важната ви работа!

### Три важни фактора за успешно търсене на работа:

- Разбиране на пазара на труда
- Добро планиране
- Изясняване на целите и уменията



## ОБЯВИ ЗА РАБОТА

Полезни съвети как да разберем същността на една обява:

Ако е много хубаво, за да е истина, значи.....?  
Питайте, питайте, питайте!

Потърсете информация за фирмата

Вижте срока за кандидатстване и изпреварете другите

Споменават се „допълнителни облаги и ползи“. Какви са те?

Ако обявата изисква лично посещение - идете сутринта



ВКЛЮЧЕТЕ СИ ЧУВСТВОТО ЗА ХУМОР!



Какво пише?	Какво означава?
Стимулиращо възнаграждение, обвързано с постигнатите резултати...	Заплатата е малка, затова не е написана
Конкурентно възнаграждение...	Малко над минималната заплата
Гъвкаво работно време...	Работи се по всяко време от ранна сутрин до късна нощ
Млад и динамичен екип...	Работите за двама и плащат за един
Работа във вече изграден и утвърден екип...	В екипа работи човек на шефа, който вижда и докладва всичко
Умение за работа с клиенти...	Искат да омайват клиентите с измислици
Работата е подходяща за студенти..	Яко бързене за символични цени
За предимство ще се счита....	Имат си човек с въпросното предимство

# Личните мрежи: роднини, познати и приятели

Много подходящи за българския пазар

***СЪВЕТ 1 - започнете от тези хора, които познавате най-добре***

***СЪВЕТ 2 - направете списък на хората от своята мрежа***

***СЪВЕТ 3 - напишете кратко писмо на своите познати***



*Здравей, Георги,  
отдавна не сме се чували, надявам се, че ти и твоето семейство сте добре.  
Обръщам се към теб с молба. Търся си нова работа и искам да продължа да  
се развивам като (учител, фризьор, продавач). В тази сфера имам богат  
опит и смятам, че ще бъде полезна.*

*Знам, че имаш много контакти. Познаваш ли някого, с когото мога да говоря  
за това?*

*В прикачен файл ти изпращам автобиографията си, за да получиш повече  
информация за моя опит.*

*Благодаря ти предварително за отделеното време! Предай сърдечните ми  
поздрави на.....*

*Поздрави,  
Иванка Иванова  
Телефон.....  
Скайп .....*



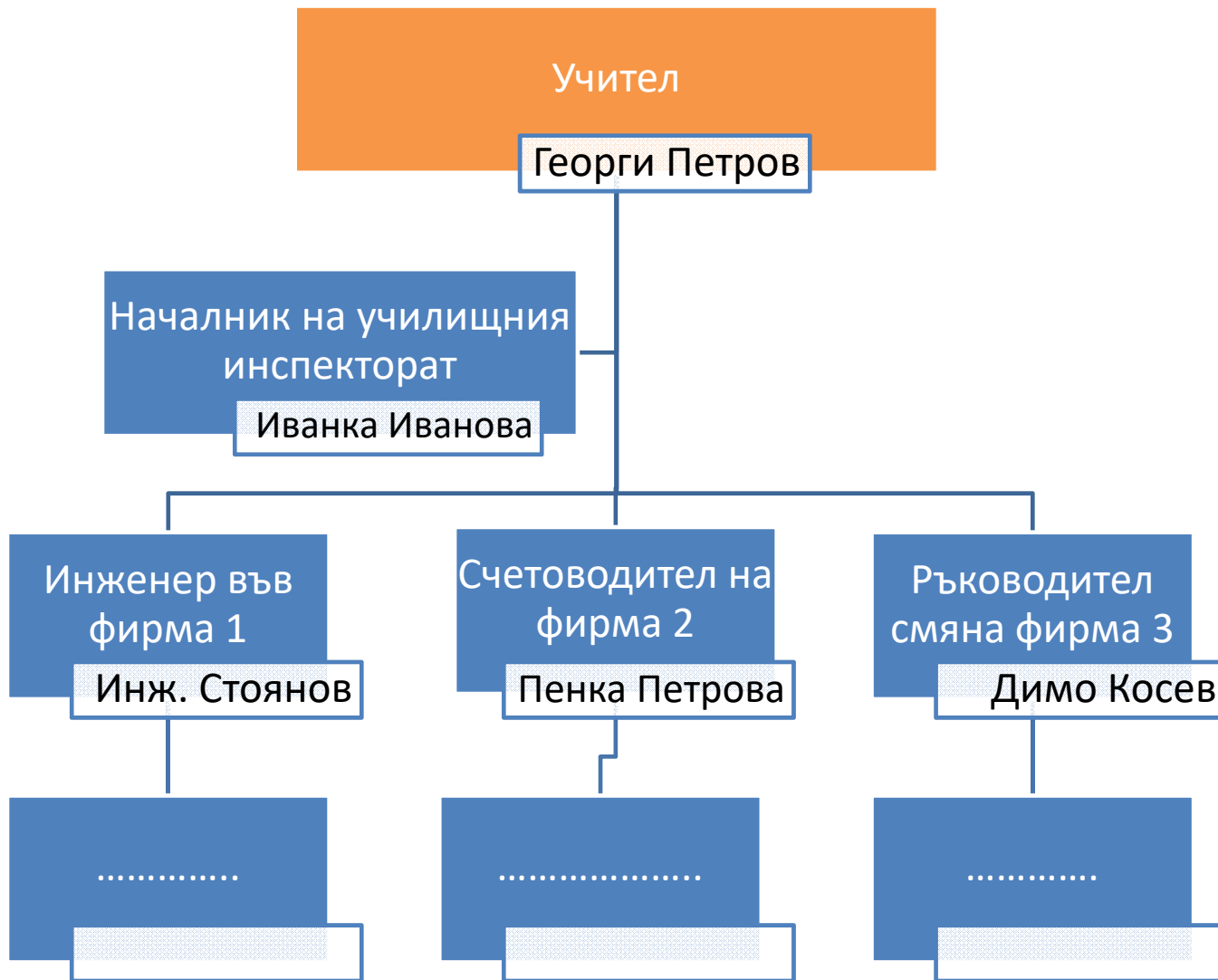
# Личните мрежи - как изглеждат те?

Приятели и близки	
Роднини	Продавачи
Приятели на семейството	Съученици
Съседи	Учители

Организации	
Спортни клубове	Политически структури
Клубове по интереси	Религиозни организации
Читалище	НПО
Училище	Туристически групи



Други	
Лекари, зъболекари	Полицаи
Общински съветници	Бизнесмени
Социални работници	Фризьори



**ЛИЧНИТЕ  
МРЕЖИ - как  
работят те?**



## Професионални сдружения и организации



### СЪВЕТ 1

Задължително се включете в професионален кръг

### СЪВЕТ 2

Специализирани обучения, конференции, изложения и професионални срещи

### СЪВЕТ 3

Непрекъснато разширяване на мрежата от контакти и повишаване на квалификацията

## Кариерни центрове, кариерни форуми

### Услуги

- Индивидуален план за кариерно развитие;
- Информация за специализирани кариерни събития като „Дни на кариерата“, срещи с работодатели, семинари, материали;
- Съдействие за успешна професионална реализация;
- Професионално информиране - индивидуално и/или групово, информация за професиите, длъжностите и специалностите;
- Професионално консултиране за подпомагане на избора на нова професия
- Кариерно проучване - провеждане на задълбочена самооценка, идентифициране на интересите, уменията, склонностите, ценностите, мотивациите, личностната позиция.



Кариерен център към  
ДРСЗ-Русе:  
гр.Русе, ул. „Олимпи  
Панов“ 8  
тел. 082820 151  
ел.поща  
[k\\_centar\\_ruse@abv.bg](mailto:k_centar_ruse@abv.bg)

# Социалните мрежи

Facebook



LinkedIn



Twitter



# Интернет търсачки за работа



Карьера Курсове

## Какво да очакваме:

- Свободно работно място
- Профил на работодателя
- Други обяви от други работодатели в същия бранш
- Собствено портфолио
- Абонамент за обяви по критерии
- Бизнес новини
- Анализи
- Линкове към корпоративни сайтове
- Събития, обучения



## Корпоративните уеб страници

Защо да ги посещавате:

Дори и най-малките фирми имат сайтове

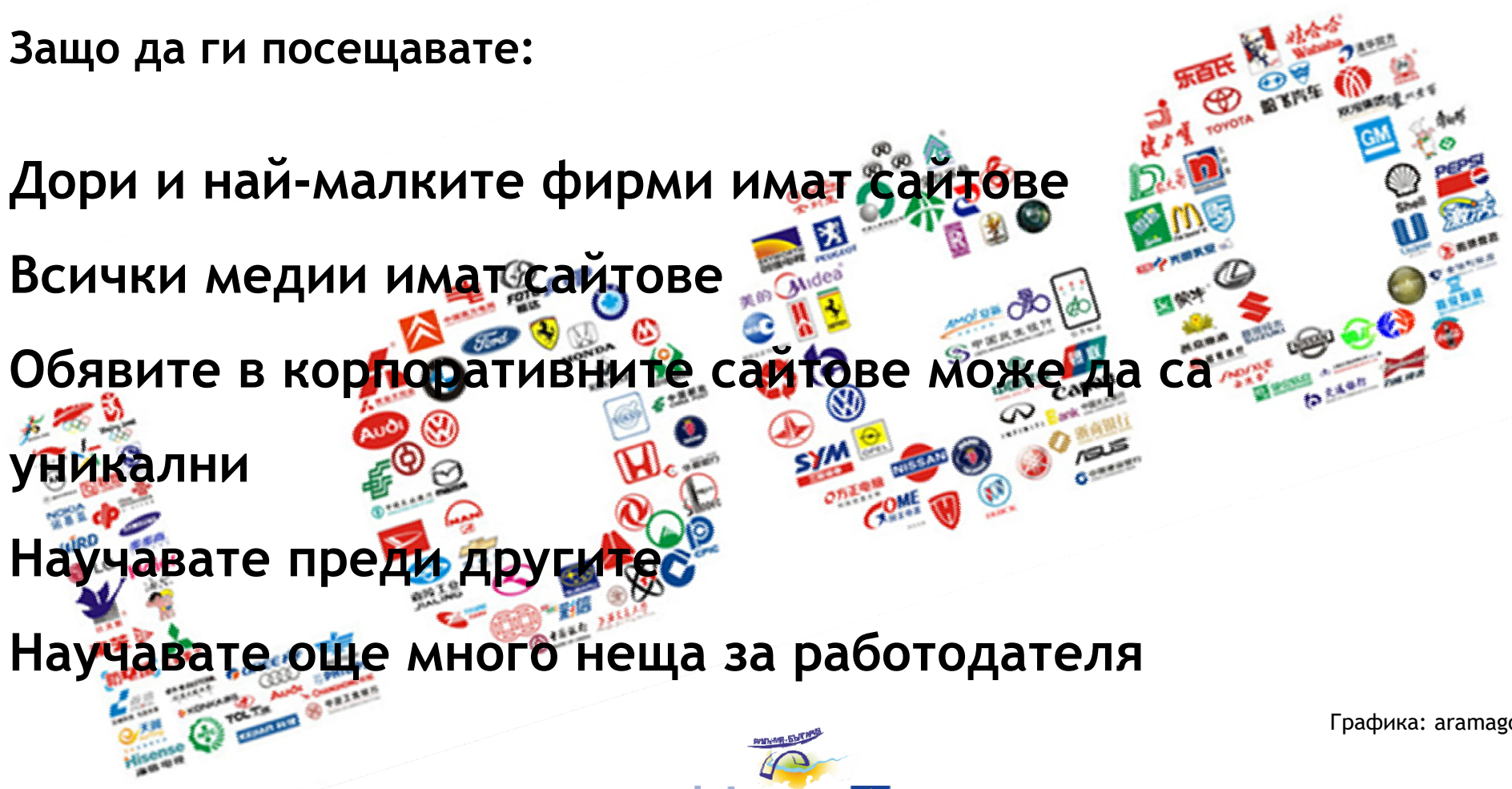
Всички медии имат сайтове

Обявите в корпоративните сайтове може да са

уникални

Научавате преди другите

Научавате още много неща за работодателя



Графика: aramagopyan.com

## Директен контакт

**НЯКОЛКО НАЧИНА** да си осигурите директен контакт с работодателя:

- Посещение на изложение, форум
- Писмо и обаждане по телефона - за уреждане на среща
- Стани клиент/потребител
- Абонирай се за фирмен бюлетин
- Запиши се в клуб







**Благодаря Ви за вниманието!**

Лора Саркисян - Експерт обучение и квалификация

Фондация Идеин развитие

[development@idein.eu](mailto:development@idein.eu)

<https://www.facebook.com/JobEaseForWomen/>

[www.jobease.eu](http://www.jobease.eu)

[www.idein.eu](http://www.idein.eu)

*Съдържанието на този материал не представлява непременно официалната позиция на Европейския съюз.*



[www.interregrobg.eu](http://www.interregrobg.eu)